

## パソコンに保存してある画像を入れるには？

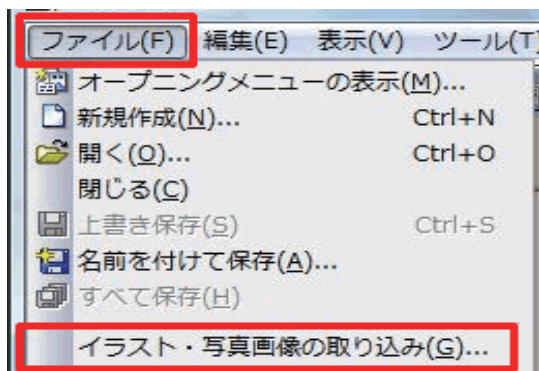
文書番号 210731 | 更新日 2010年9月1日

イラスト・素材BOXを利用して、お使いのパソコンに保存してある画像を入れることができます。

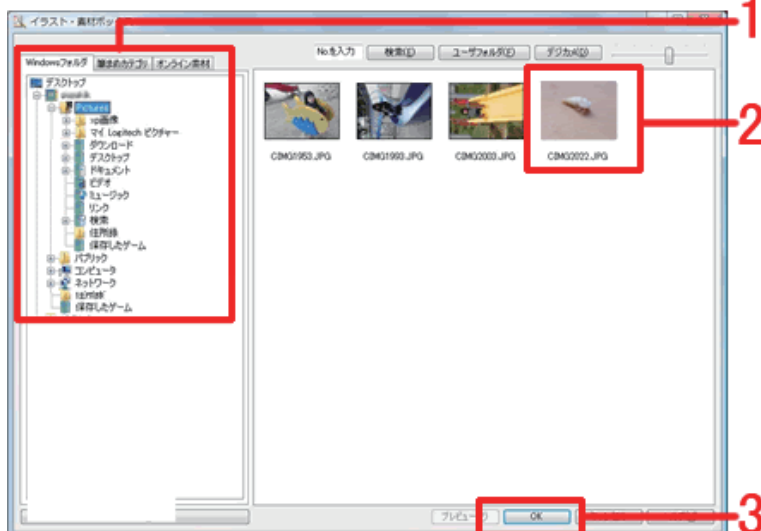
### パソコンに保存してある画像を入れる



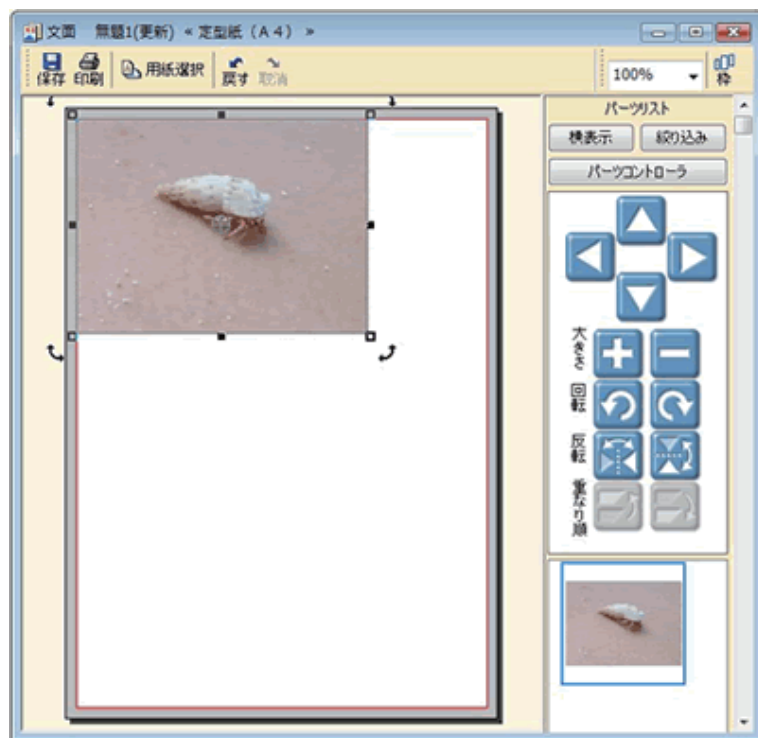
- 1 オープニングメニューより [デザイン面を作る] タブをから、[白紙から文面デザインを作る] をクリックします。無題の文面ウィンドウが開きます。



- 2 メニューバーより [ファイル] - [イラスト・写真画像の取り込み] をクリックします。



- 3 [イラスト・素材ボックス] が起動します。画面上部の [Windows フォルダ] タブをクリックします。マイピクチャなど使用する画像の保存先フォルダを指定し (1)、利用したい画像をクリックし (2)、[OK] ボタンをクリックします (3)。



- 4 文面ウィンドウに画像が貼り付きます。パーツコントローラや直接画像を操作して位置や大きさを調整します。詳しい操作方法は下記の Q&A をご参照ください。
- 「文章やイラストの位置を移動するには？」
- 「文章やイラストの大きさを変えるには？」

## 参考

### ■不要なイラストを削除するには？

文面ウィンドウ上で削除したいイラストをクリックし、キーボードの [Delete (または Del)] キーを押すと削除できます。

### ■別のイラストを追加するには？

筆まめ収録イラストを追加する場合は、上記操作手順.2～.4の操作を行います。

デジカメで撮影した写真などお手持ちの画像を追加する場合は、「[パソコンに保存してある画像を入れるには？](#)」の Q&A をご参照ください。

### ■イラストの背景を白色から透明にするには？

製品同梱の操作ガイド P78 「[イラストの一部を透明にする](#)」をご参照ください。

### ■イラストを切り抜くには？

一覧から切り抜く形を選ぶ場合は、製品同梱の操作ガイド P 70 「[写真をいろいろな形に切り抜く](#)」をご参照ください。

切り抜く範囲を選択しトリミングする場合は、イラストを右クリックし [編集] をクリックします。ペイントが起動しますので、[編集] メニューから [矩形選択] などを選択し、切り抜きたい範囲を指定します。

指定できたら、[編集] - [選択範囲でトリミング] をクリックします。

※詳しい操作手順は、筆まめペイントのヘルプをご参照ください。

### ■写真の色調補正や効果を加えるには？

製品同梱の操作ガイド P 71 「[写真を補正する](#)」をご参照ください。

以上の操作で、パソコンに保存してある画像を貼り付けることができます。