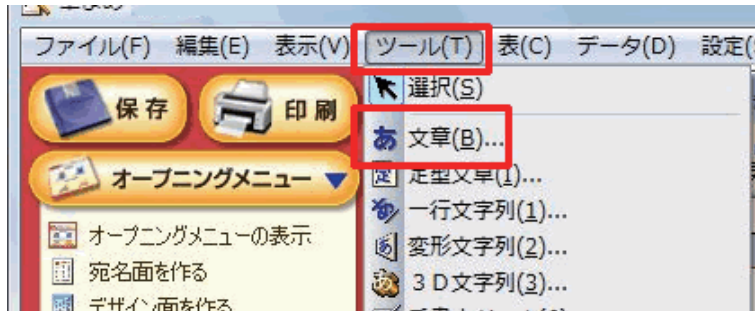


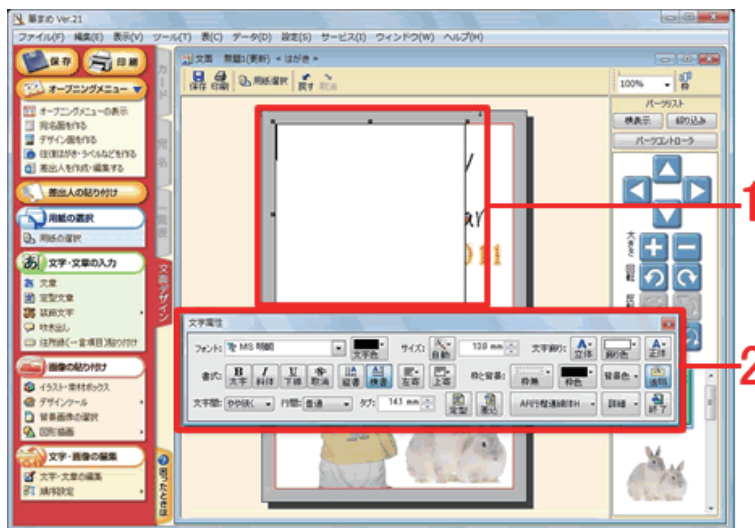
文章を入力するには？

下記手順で、文面デザインに文章を入力することができます。

文章を入力する



- 1 文章を入力したい文面デザインを開きます。
メニューバーより [ツール] - [文章] をクリックします。



- 2 文章枠 (1)、と [文字属性] 画面が表示されます (2)。



- 3 [文字属性] 画面でフォントを指定し (1)、好きな文字色を選択します (2)。



- 4 太字、斜体、下線などを設定する場合は各ボタンをクリックし (1)、縦書または横書をクリックします (2)。



- 5 文字間、行間を選択します (1)。文字を装飾する場合は、「文字飾り」の横のボタンをクリックして、色を設定します (2)。

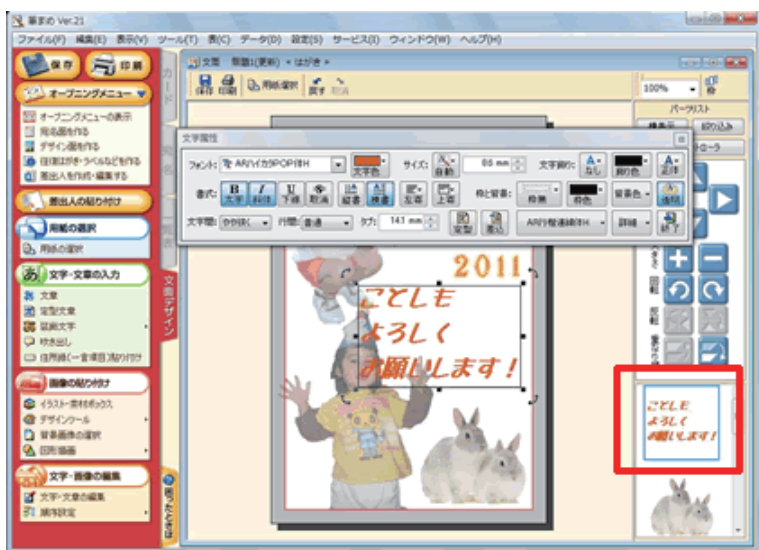


- 6 文章枠の中でクリックするとカーソル（黒い棒線）が点滅し入力できるようになりますので、文章を入力します。入力が終わったら、[文字属性] 画面右下の [終了] ボタンをクリックします。

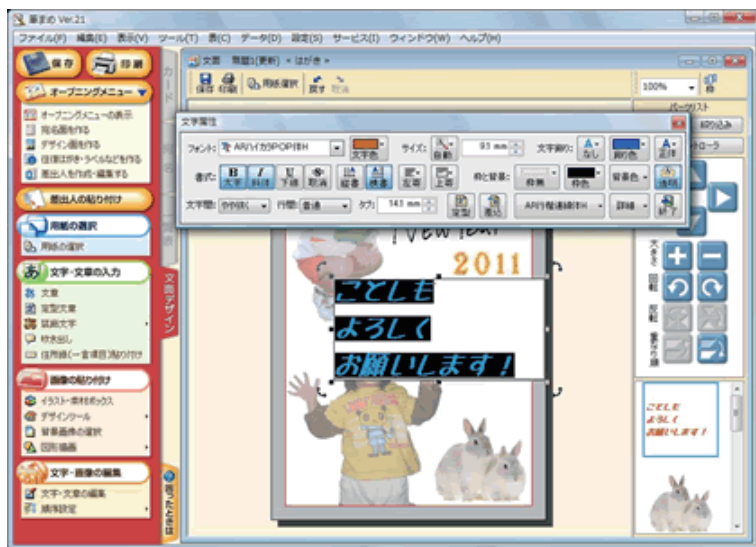


- 7 文字の位置や大きさを調整します。詳しい操作方法は下記の Q&A をご参照ください。

「文章やイラストの位置を移動するには？」
 「文章やイラストの大きさを変えるには？」



- 8 文章を編集する場合は、パーツリストにある文章をダブルクリックします。再度、文字属性画面が起動します。



9 編集したい文章をドラックして選択してから、[文字属性] 画面で変更を行います。



10 編集が終了したら、[文字属性] 画面右下の [終了] ボタンをクリックします。

参考

■不要な文章を削除するには？

文章枠ごと削除する場合は、文面ウィンドウ上で削除したい文章をクリックして選択し、キーボードの [Delete (または Del)] キーを押します。

■別の文章を追加するには？

上記操作手順.1～.6の操作を行い、新しい文章を追加します。

■任意の位置で改行するには？

文面ウィンドウで文章をダブルクリックし、編集できる状態にします。改行したい位置でクリックし、キーボードの [Enter] キーを押します。

■文字サイズを数値で指定して入力するには？

「[文字サイズを固定するには？](#)」のQ&Aをご参照ください。

以上の操作で、文章を入力できます。