

# デジカメ写真入りの年賀状を簡単に作成するには？

文書番号 210703 | 更新日 2010年9月1日

「デジカメデザイナー」を利用すると、利用する写真の枚数に合ったデザインを簡単に探すことができます。

1. 作成方法と使用する写真を指定する
2. デザインを選択する

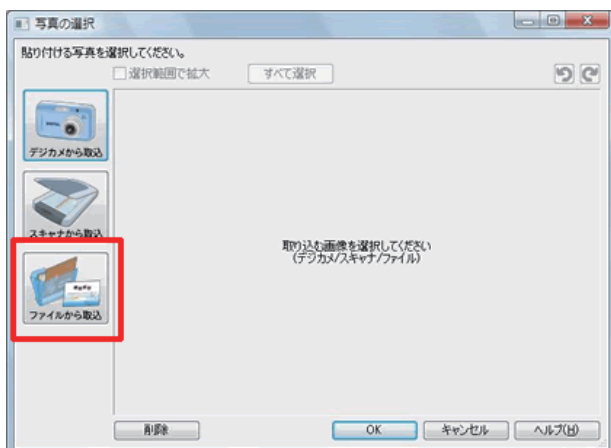
## 1 作成方法と使用する写真を指定する



- 1 オープニングメニューより [デザイン面を作る] タブから [デジカメ写真入りの年賀状や暑中見舞いなどを作る] をクリックします。



- 2 [文面デザイン選択] 画面が表示されます。「ジャンルの選択」で [年賀状] が選択されていること確認し、「作成方法の選択」で [写真のみ指定して作成] をクリックし (1)、「写真の指定」で [プレビュー画像] をクリックします (2)。



- 3 [写真の選択] 画面が表示されます。写真を取り込む方法に応じて、[デジカメから取込] [スキャナから取込] [ファイルから取込] のいずれかをクリックします。ここではすでにパソコンに保存してある写真を選ぶ、[ファイルから取込] を選択します。

## 参考

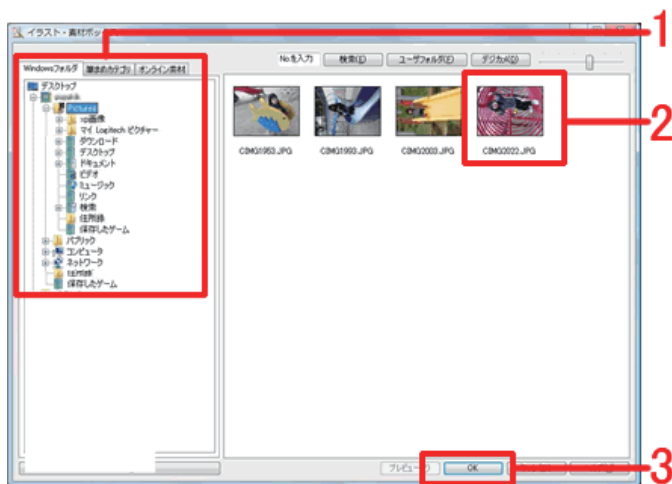
### ■【デジカメから取込】

デジカメをパソコンに接続するか、メモ리카ードをパソコンにセットして、[デジカメから取込] をクリックします。表示される [イラスト・素材ボックス] で使用したい写真を選択し、[OK] ボタンをクリックします。

### ■【スキャナから取込】

スキャナをパソコンに接続して、[スキャナから取込] をクリックします。

[取り込みデバイスの選択] 画面でご使用のスキャナを選択し [OK] ボタンをクリックします。表示される画面で画像を取り込みます。



4 [イラスト・素材ボックス] が表示されます。

「windows フォルダ」タブより写真が保存されている場所を選択し (1)、使用する写真を選択し (2)、[OK] ボタンをクリックします (3)。



5 [写真の選択] 画面に戻り、写真が表示されます。必要に応じて右上の回転ボタンをクリックして、写真の角度を調整します。



6 取り取る範囲を示す点線枠で写真が囲まれます。必要に応じて、「■」マークをドラッグし切り取る範囲を変更します。

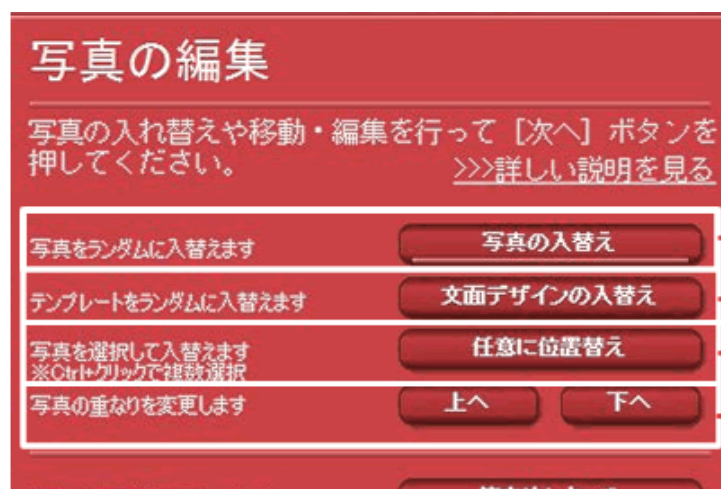


7 変更できたら [OK] ボタンをクリックします。



8 2枚目、3枚目の写真を指定する場合は、上記操作手順.2～.7を繰り返します(1)。写真が指定できたら、[次へ] ボタンをクリックします(2)。

## 2 デザインを選択する



「写真の編集」画面が表示されます。ここでは主に次の操作が行えます。

- 1 写真が2枚以上配置できるデザインのときにクリックすると、写真の位置が入れ替わります。
- 2 「文面デザインの入替え」ボタンをクリックすると、デザインがランダムに入れ替わります。
- 3 画面上で、キーボードの [Ctrl] キーを押しながら2つの写真をクリックし選択します。
- 「任意に位置替え」ボタンをクリックすると、選択した写真の位置を入れ替えることができます。
- 4 選択した写真の重なり順を変更します。



9 デザインが決まったら、[次へ] ボタンをクリックします。



10 [完了] 画面が表示されますので、[完了して文面へ] ボタンをクリックします。



11 文面ウィンドウが表示されます。必要に応じて、文章や画像の大きさや位置を整えます。

以上の操作で、年賀状の文面デザインの完成です。