

サンキュー（メッセージ）カードを作るには？

カードは、オープニングメニューの「**デザインの選択**」から行います。

ここでは同じデザインでペーパーアイテム一式が作成できる「**オリジナルデザインセットから選ぶ**」を使い、カードの作成方法をご説明いたします。

1. **デザインを開く**
2. **開いたデザインを編集する**

1 ペーパーアイテムのデザインを開きます



- 1 「筆まめ Bridal 6」を起動します。[オープニングメニュー]が表示されたら、[オリジナルデザインセットから選ぶ]をクリックします。

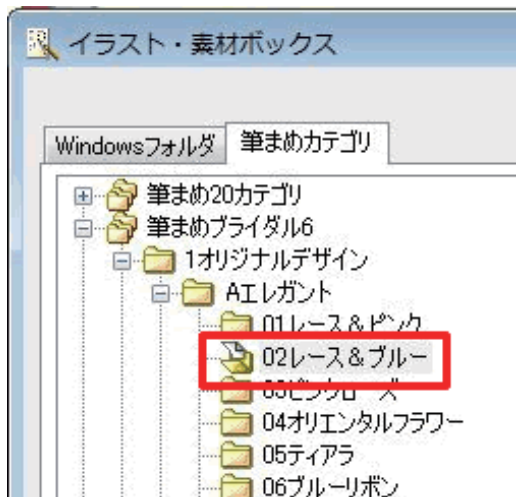
参考

[用紙メーカー別デザインセットから選ぶ]: 特定の用紙メーカー別にデザインの選択ができます。

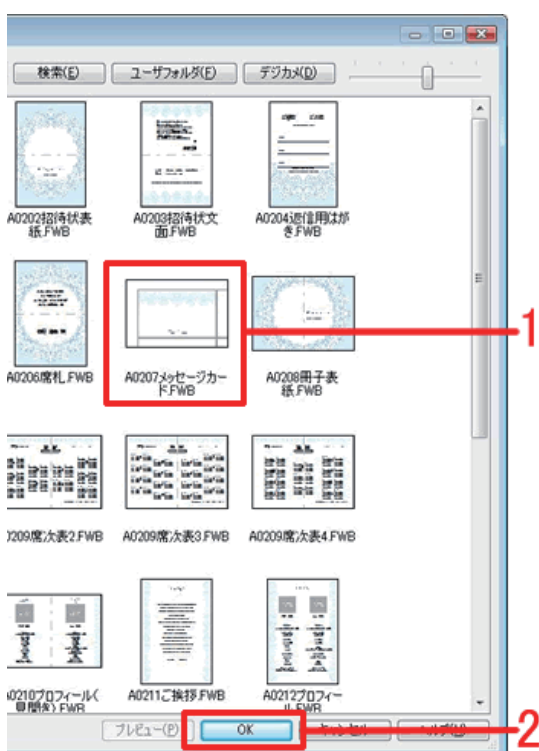
[アイテムから選ぶ]: 作成したいペーパーアイテムごとにデザインの選択ができます。



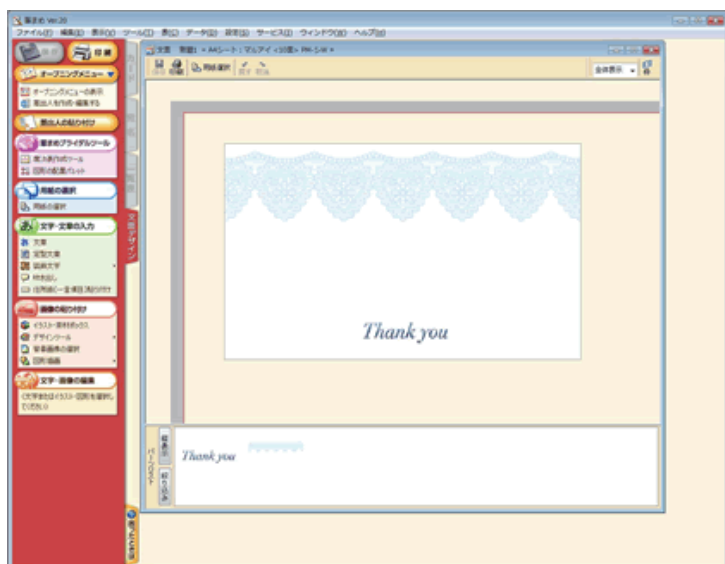
- 2 使用したいデザインセットのジャンルをクリックします。



- 3 [イラスト・素材ボックス] 画面が表示されます。
使用したいデザインセットのフォルダをクリックします。

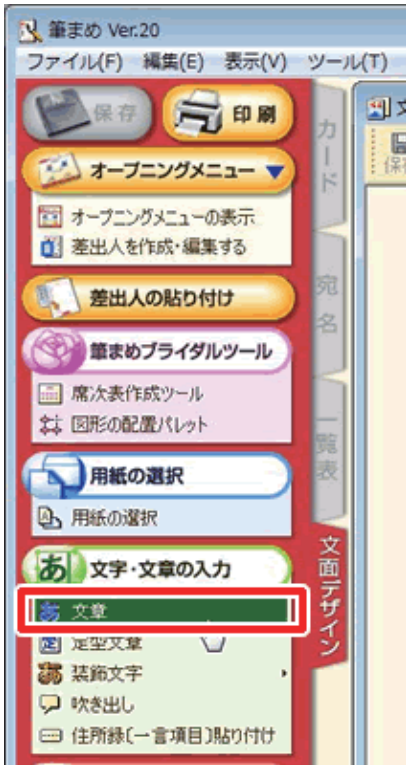


- 4 [イラスト・素材ボックス] 画面右側にデザインが表示されます。
使用したいデザインをクリックして選択し (1)、[OK] ボタンをクリックします (2)。

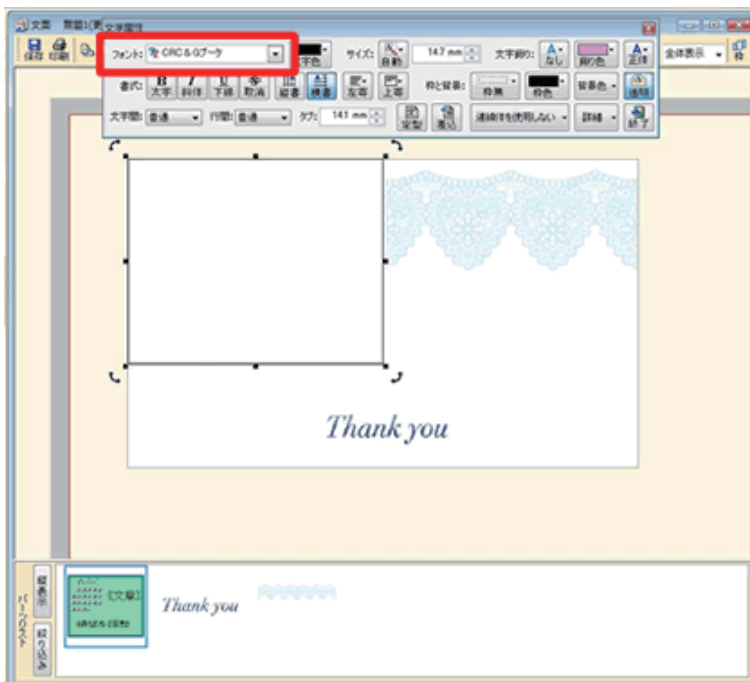


- 5 筆まめの文面ウィンドウに選択したデザインが表示されます。

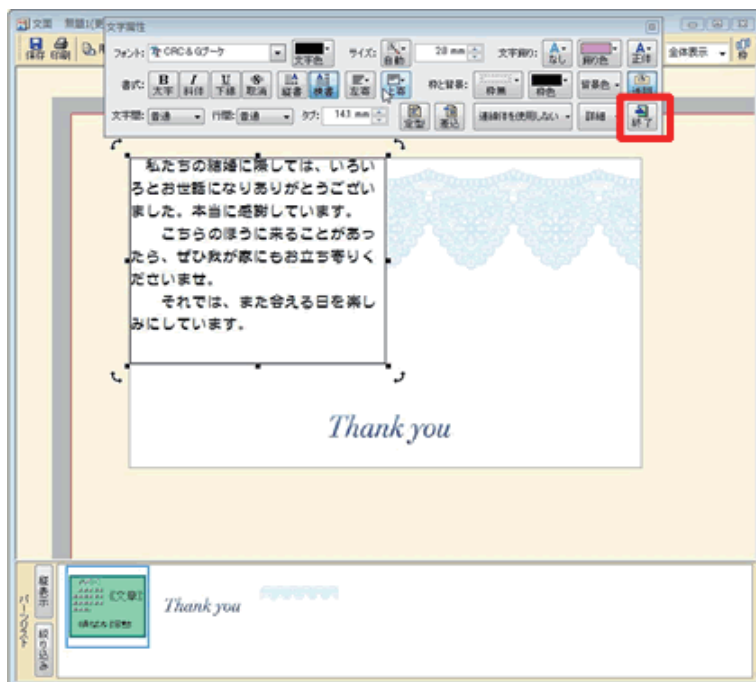
2 開いたデザインを編集します



- 6 文章（メッセージ）を入力します。
ガイドメニューより [文字・文章の入力]
欄より [文章] をクリックします。



- 7 [文字属性] 画面と文章枠が表示されま
す。
[フォント] 欄をクリックし、表示され
たフォント一覧から任意のフォントをク
リックします。



8 文章枠にメッセージを入力し、最後に「終了」ボタンをクリックします。



9 文章枠の大きさや、レイアウトを調整します。

以上の操作でカードの編集ができます。